



إمارة منطقة الباحة

رؤية
VISION
2030
المملكة العربية السعودية
KINGDOM OF SAUDI ARABIA

أماكن مقترحة للزيارة بمنطقة الباحة

لعام ٢٠٢٤ م



للاطلاع على آخر التحديثات





المقدمة

تغطي أراضي الباحة غابات كثيفة، وبجبال، وبشلالات، وبأودية ذات طبيعة آسرة، كما تحتفظ المنطقة بتاريخ موغل في القدم، يبرز في النقوش والرسومات التي تُركت على جبالها وأوديتها، إضافة إلى تراث زاخر بالتقاليد العريقة، يتضح في أطباقها التقليدية، وقراها التاريخية، ومناحفها التراثية، وأسواقها الشعبية، التي تنقل لك صورة عن تفاصيل الماضي.

وجدت أرضها الخصبة بمحاصيل عدة، من خضروات، وحبوب، وفواكه موسمية، مثل: العنب، والرمان، والتفاح، والخوخ، والتين الشوكي والبُن . ويعبّر مذاق عسل الباحة الشهي عن جودة وأصالة الإنتاج المحلي، وتذوّق العسل واقتنائه من التجارب التي يستمتع بها زوّار المنطقة، إذ تعد المنطقة من أهم مواطن إنتاج العسل في المملكة العربية السعودية، فقد امتهن سكانها المحليون مهنة تربية النحل منذ مئات السنين ، هناك العديد من الحدائق والغابات والمتاحف المتميزة التي سيحتويها هذا التقرير، سواء كنتم من المقيمين في منطقة الباحة أو تزورونها لأول مرة وتبحثون عن معرفة الأماكن السياحية والأسواق الشعبية وغيرها .





منطقة الباحة

تقع في الجزء الجنوبي الغربي من شبه الجزيرة العربية، على سلسلة جبال الحجاز، تأسست كمنطقة إدارية في شهر ذي الحجة عام ١٣٨٣ هـ، وعاصمتها الإدارية مدينة الباحة.



المتاحف

١٠



قرى تراثية

٧٢



المراكز

٤٢



المحافظات

٩



المساحة

١٠,٣٦٢ كم^٢



١٣١ م

كمية الأمطار



٢٦ الدرجة الكبرى
١٦ الدرجة الصغرى



٥٢% إلى ٦٧%
نسبة الرطوبة



١٨%
مساحات خضراء



٢,٥٠٠ - ١٠٠ م
ارتفاع عن مستوى الأرض

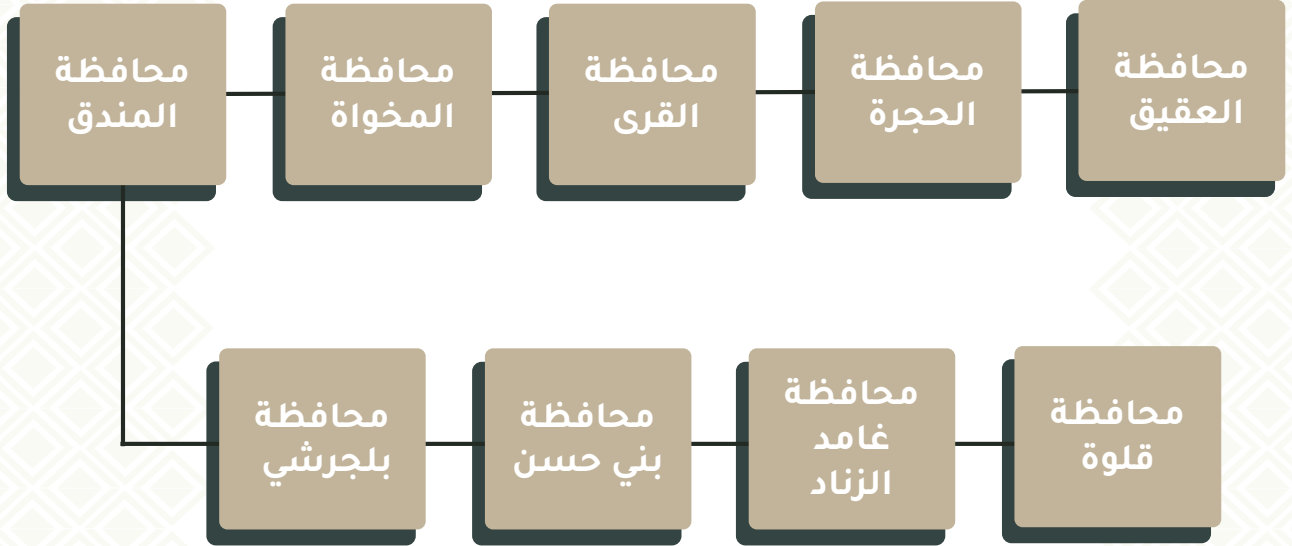


٩٠
غابة

للوصول الى حالة الطقس



تتبع لمنطقة الباحة تسع محافظات
إضافة إلى المنطقة الإدارية مدينة
الباحة وهي :





إمارة منطقة الباحة

الفهرس

- المقدمة ٠٢
- اهم المعالم السياحية بالمنطقة ٠٥
- تطبيق فعاليات الباحة ٠٦
- الغابات والحدائق ٠٧
- القرى الأثرية ٣٢
- المزارع ٤٩
- الفنادق ٥٦
- المقاهي ٦٨
- الشاليهات ٨٦
- الأسر المنتجة ٩٢
- الأسواق الشعبية ٩٥
- مسارات سياحية ١٠١

أهم المعالم السياحية في منطقة الباحة



المزارع



القرى الأثرية



الغابات والحدائق



الشاليهات



المقاهي



الفنادق



مسارات سياحية



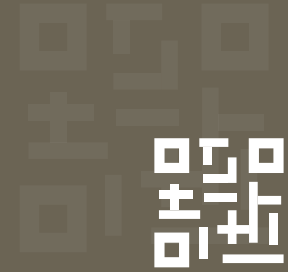
الأسواق الشعبية



الأسر المنتجة



للوصول لدليل فعاليات صيف الباحة ٢٠٢٣



تطبيق فعاليات الباحة:

للاطلاع على الفعاليات المتنوعة بمنطقة الباحة يمكنكم زيارة تطبيق فعاليات الباحة من خلال رمز الاستجابة السريعة.





إمارة منطقة الباحة



الغابات والحدائق

تمثل غابات الباحة جزءا مهما من غطائها النباتي حيث يجمع بين المناظر الطبيعية الخضراء والمناظر الجبلية الصحراوية. وتتساقط بها الأمطار، هذا إلى جانب انتشار الضباب أعلى قمم الغابات، نستعرض هنا بعضها:



مدينة الباحة

تعد غابة رغدان إحدى الوجهات المميزة بالمنطقة، نظراً لما تتمتع به من مساحات خضراء وطبيعة ساحرة، كما يتخللها العديد من الممرات الحجرية التي تتيح للزائر الاستمتاع بالطبيعة الخلابة، إضافة إلى تأهيل العديد من مرافقها التي تشمل الجلسات والأنشطة الترفيهية مثل الإنزلاق الحُر، ومغامرة الجسر المعلق .

البعد ٤,٥ كيلو عن المركز



الخدمات مقاهي - أكشاك مطاعم موسمية - أكشاك تموينات - عربات أظعمة



المرافق دورات مياه - مصلى - ألعاب أطفال - أنشطة - ممشى - جلسات مظلة



أوقات العمل من: ٧ ص الى: ٢ ص





مدينة الباحة

جمع منتزه الأمير حسام بين جمال الطبيعة والفن المعماري، إذ توزعت في أرجاء المكان البحيرات الصناعية والشلالات والنوافير التفاعلية وزين المنتزه بالمسطحات الخضراء والأشجار والورود، كما يضم العديد من المرافق الترفيهية للأطفال، ولتسهيل الوصول يوفر المنتزه عربات القولف للتنقل داخل المنتزه.

البعد في مركز المدينة



مقاهي - أكشاك تموينات - عربات
أطعمة موسمية - أسر منتجة.

الخدمات



دورات مياه - مصلى - ألعاب أطفال -
أنشطة ترفيهية - ممشى - جلسات مظلة
- مسرح - بحيرات - نافورة راقصة - شلالات

المرافق



أوقات العمل من: ٧ ص إلى: ٢ ص





مدينة الباحة

تعد أحد أفضل المنتزهات في الباحة ، و تتميز بتصميم فريد وبها مرافق متنوعة و خدمات. و تحتوي علي مساحات خضراء شاسعة حيث يمكنك قضاء وقت ممتع برفقة العائلة.

البعد ٤ كيلو عن المركز



الخدمات أكشاك تموينات



المرافق دورات مياه - مصلى - ألعاب أطفال - أنشطة ترفيهية - ممشى - جلسات مظلة



أوقات العمل طوال اليوم





مدينة الباحة

تعد أحد أفضل المنتزهات في الباحة ، و يتميز بتصميم فريد وبه مرافق متنوعة و خدمات.

حيث يمكنك قضاء وقت ممتع برفقة العائلة.

البعد ٤ كيلو عن المركز



الخدمات أكشاك تموينات



المرافق دورات مياه - مصلى - ألعاب أطفال - أنشطة ترفيهية - ممشى - جلسات مظلة



أوقات العمل طوال اليوم





مدينة الباحة

يقع منتزه غابة شهبه في منطقة الباحة، ويُعد من الأماكن الرائعة للتنزه والتجول برفقة العائلة والأصدقاء، فهناك العديد من الأشجار والنباتات والأزهار المتنوعة، وتوجد مسارات خاصة للمشبي ومنطقة ألعاب خاصة بالأطفال.

البعد ٨ كيلو عن المركز



الخدمات أكشاك تموينات موسمية



المرافق دورات مياه - مصلى - ألعاب أطفال -
ممشى - جلسات مظلة



أوقات العمل طوال اليوم





مدينة الباحة

تمثل حديقة الالفندر أحد أهم المواقع السياحية البارزة في منطقة الباحة، لما تضيفه من جمال طبيعي، فضلاً عن الموقع المتميز وسط غابة رعدان الذي يشكل منتجعاً سياحياً ومقصداً للأهالي والزوار من محبي الاستمتاع بالطبيعة.

البعد ٤,٥ كيلو عن المركز



الخدمات مقاهي - أكشاك تموينات



المرافق دورات مياه - مصلى - ممشى - جلسات مظلة



أوقات العمل طوال اليوم





مدينة الباحة

يوجد في الحديقة بعض الأشجار والتي تساعد على نقاء الجو وصفائه.
تم تزويدها بالمسطحات الخضراء التي تغطيها لتعطي أجواء جميلة وممتعة بالإضافة إلى وجود ألعاب للأطفال داخلها.

البعد ١٧ كيلو عن المركز



الخدمات أكشاك تموينات موسمية



المرافق دورات مياه - مسجد - ملعب - ألعاب
أطفال - ممشى



أوقات العمل طوال اليوم





محافظة بلجرشي

تتميز حديقة الخزامى بمحافظة بلجرشي بمسطحاتها الخضراء وأشجارها، ويمكن الاستمتاع برياضة المشي خلال ممرات المنتزه، ولألعاب الأطفال، كما يتميز بموقعه بين مدينة الباحة ومحافظة بلجرشي.

البعد ٨ كيلو عن المركز



الخدمات أكشاك تموينات



المرافق دورات مياه - مصلى - ألعاب أطفال - ممشى - جلسات مظلة



أوقات العمل طوال اليوم





محافظة بلجرشي

تُتيح للزائرين فرصة قضاء وقت مُميّز عبر التجوّل وسط الطبيعة الغنية بكل معاني الجمال ، فهي تحوي مساحات خضراء وأشجار ظليلة وكذلك مقاعد مخصصة لراحة الزائرين .

البعد ٨ كيلو عن المركز



الخدمات أكشاك تموينات



المرافق دورات مياه - مصلى - ألعاب أطفال - ممشى - جلسات مظلة



أوقات العمل طوال اليوم





محافظة بلجرشي

يستقطب منتزه سد وادي الجنابين في محافظة بلجرشي العديد من الزوار والمتنزهين لمشاهدة بحيرة السد .

البعد ٢٣ كيلو عن المركز



الخدمات أكشاك تموينات



المرافق دورات مياه - مصلى - ألعاب أطفال - ممشى - جلسات مظلة - بحيرة السد



أوقات العمل طوال اليوم





محافظة بلجرشي

منتزه حديقة السلام ببلجرشي يُوفر مسطحات خضراء واسعة ، مما يسمح بتنوع الأنشطة الترفيهية والرياضات التفاعلية بالمنتزه. يُمكنك الاستمتاع بالقيام بجولات التنزه المُمتعة في المنتزه واستكشافها.

البعد ٢٣ كيلو عن المركز



الخدمات أكشاك تموينات



المرافق دورات مياه - مصلى - ألعاب أطفال - ملعب - ممشي - جلسات مظلة



أوقات العمل طوال اليوم





محافظة بلجرشي

يقع منتزه السكران في محافظة بلجرشي التابعة لمنطقة الباحة، مواقع للعائلات والشباب ويقدم العديد من الخدمات والمرافق للزوار.

البعد ٢٠ كيلو عن المركز



الخدمات أكشاك تموينات موسمية



المرافق دورات مياه - مصلى - ألعاب أطفال - ممشى - جلسات مظلة



أوقات العمل طوال اليوم





محافظة العقيق

يمثل منتزه الشروق ، أحد المواقع السياحية البارزة في منطقة الباحة، لما يضيفه من جمال طبيعي، فضلاً عن الموقع المتميز الذي يشكل منتجاً سياحياً ومقصداً للأهالي والزوار من محبي الإستمتاع بالطبيعة .

البعد ١٧ كيلو عن المركز



الخدمات أكشاك تموينات موسمية



دورات مياه - مصلى - ألعاب أطفال -
ممشى - بحيرة - شلالات - نافورة مائية.

المرافق



أوقات العمل من: ٧ ص الى: ٢ ص





محافظة العقيق

لم يفوت سكان وزوار محافظة العقيق لحظات الاستمتاع بالأجواء العليلة وأحضان الطبيعة بحديقة طيبة الاسم بصحبة الأهل والأصدقاء، والتي تتسم عند غروب الشمس بالهواء العليل. وتتمتع الحديقة بمنظرها الجميل.

البعد ١٧ كيلو عن المركز



الخدمات أكشاك تموينات موسمية



المرافق دورات مياه - مصلى - ألعاب أطفال - ممشى



أوقات العمل طوال الوقت





محافظة المنسق

يقع على رتبة عالية بإطلالات واسعة على المحافظة والأودية والجبال المجاورة، كما يحتوي على تقسيمات من المسطحات الخضراء بالإضافة إلى ممرات للمشبي وشلالات بمنتصف المنتزه مما يضفي جمالية ساحرة وتجربة فريدة.

البعد ٤ كيلو عن المركز



الخدمات مقاهي - مطعم البرج



المرافق دورات مياه - مصلى - ممشي - جلسات
مضلة - شلالات - كهوف



أوقات العمل طوال الوقت





محافظة المنسق

يضم العديد من المرافق العائلية المناسبة ضمن أجواء ممتعة وترفيهية، حيث يمكن لزواره قضاء وقتهم في التنزه بين النباتات والأشجار الخضراء، كما يمكن للأطفال الاستمتاع بالألعاب المخصصة لهم.

البعد ٤ كيلو عن المركز



مقاهي - أكشاك مطاعم موسمية -
أكشاك تموينات - خيمة تسوق

الخدمات



دورات مياه - مصلب - ألعاب أطفال -
أنشطة ترفيهية - ممشي - جلسات
مظلة - صالة ألعاب مغلقة.

المرافق



أوقات العمل طوال الوقت





محافظة بني حسن

يعد من أفضل المنتزهات، يتميز بالجو اللطيف المعتدل في معظم أيام العام ، يوجد به مساحات خضراء شاسعة حيث يمكنك قضاء وقت ممتع مع العائلة و الأصدقاء و التمشي و ممارسة الرياضة.

البعد 14 كيلو عن المركز



الخدمات أكشاك تموينات



المرافق دورات مياه - مسجد - ملعب - ألعاب أطفال - ممشى



أوقات العمل طوال الوقت





محافظة بني حسن

واحدة من أجمل المناطق السياحية في منطقة الباحة ودائماً ما تفتح أبوابها لعشاق الطبيعة، والمناظر الخلابة، من مساحات خضراء وشلالات متدفقة، وبرك المياه المحاطة بالتشكيلات الصخرية الخلابة.

البعد ٩ كيلو عن المركز



الخدمات أكشاك تموينات موسمية



المرافق دورات مياه - مصلى - شلالات



أوقات العمل طوال الوقت





محافظة بني حسن

يعد أحد المواقع السياحية البارزة في منطقة الباحة، لما يضيفه المنتزه من جمال طبيعي، فضلاً عن الموقع المتميز كما يضم الخدمات والمرافق اللازمة لخدمة الزائر، وكما يحتوي على ممرات للمشاة وألعاب أطفال و يتميز بشلالات وبحيرات مائية.

البعد ٩ كيلو عن المركز



الخدمات أكشاك تموينات



المرافق دورات مياه - مصلى - ألعاب أطفال - ممشى - جلسات مظلة - شلال - بحيرة.



أوقات العمل من: ٧ ص الى: ٢ ص





محافظة القرى

منتزه الثروة الوطني من أبرز المعالم السياحية الموجودة في منطقة الباحة بمحافظة القرى تحديداً، ويُعد كنموذج فريد من نوعه من حيث التصميم والجلسات العائلية والأجواء الجميلة.

البعد ١٠ كيلو عن المركز



الخدمات أكشاك تموينات -
أكشاك أسر منتجه



المرافق دورات مياه - مصلى - ألعاب أطفال - ممشى
- جلسات مظلة - مسرح



أوقات العمل من: ٧ ص الي: ٢ ص





محافظة القرى

ويُعد كنموذج فريد من نوعه من حيث التصميم
والجلسات العائلية والأجواء الجميلة.

البعـد 11 كيلو عن المركز



الخدمات أكشاك تموينات -
أكشاك أسر منتجه



المرافق دورات مياه - ألعاب أطفال - ممشى -
جلسات



أوقات العمل من: ٧ ص الي: ٢ ص





محافظة غامد الزناد

تعد كنموذج فريد من نوعه من حيث التصميم
والجلسات العائلية والأجواء الجميلة للزوار
والسكان .

البعد ١٠ كيلو عن المركز



الخدمات أكشاك تموينات -
أكشاك أسر منتجه



المرافق دورات مياه - مصلى - ألعاب أطفال - ممشى
- جلسات مظلة - مسرح

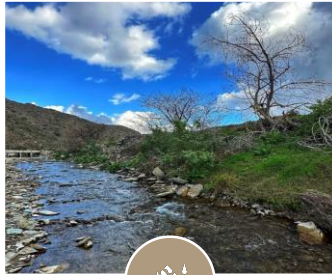


أوقات العمل من: ٧ ص الي: ٢ ص



أبرز وديان منطقة الباحة

وادي القدحة بمسير
محافظة المنندق



يشهد إقبالاً من أهالي محافظة المنندق، ويتمتع هذا الوادي بجمال الطبيعة وجريان المياه

للموصول
اضغط هنا.



وادي تربة زهران
محافظة المنندق

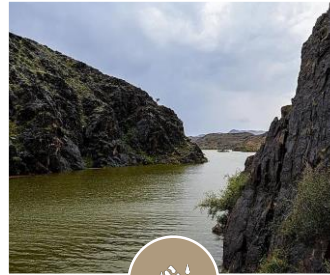


ويعتبر وادي تربة أحد أكبر أودية الجزيرة العربية، يبلغ طوله أكثر من ٣٣٠ كم

للموصول
اضغط هنا.



سد وادي العقيق
محافظة العقيق

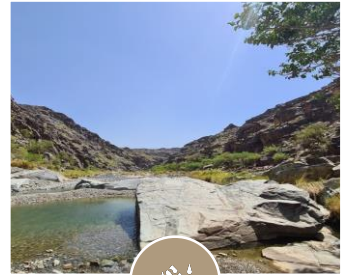


أكبر سد بالمنطقة ويوجد به كميات كبيرة من مخزون المياه الذي يستخدمه أهالي منطقة الباحة

للموصول
اضغط هنا.



وادي ثراد
محافظة العقيق



من أشهر وديان منطقة الباحة في محافظة العقيق، ب إضافة إلى موقعه الجاذب.

للموصول
اضغط هنا.



أبرز شلالات منطقة الباحة

شلال صفا البراق -
منطقة الباحة



للوصول
اضغط هنا.



شلال ام الدقيق -
منطقة الباحة



للوصول
اضغط هنا.



شلال الغدير -
منطقة الباحة



للوصول
اضغط هنا.



شلال الحمده -
منطقة الباحة



للوصول
اضغط هنا.



شلال خيرة - محافظة
بني حسن



للوصول
اضغط هنا.



شلال الشولة -
محافظة بني حسن



للوصول
اضغط هنا.



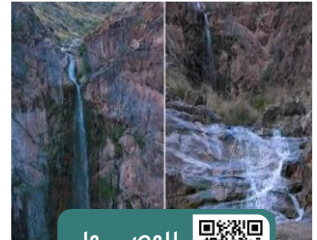
شلال عين الجمل -
محافظة بني حسن



للوصول
اضغط هنا.



شلال الشراشير -
محافظة بني حسن



للوصول
اضغط هنا.





إمارة منطقة الباحة



القرى الأثرية

تتناثر القرى التاريخية بتراتها الكبير وتاريخ حافل، إلا أن هناك قرى منها تميزت عن غيرها بما ارتبطت به من أحداث ووقائع تاريخية عظيمة، أو كانت جزءاً من حضارة بائدة، أو ارتبطت بشخصيات بطولية، نستعرض هنا بعضها:



محافظة المخواه

سميت القرية بـ"ذي عين" نسبة لعين الماء التي تنساب من الجبال المجاورة بدون انقطاع ، وتتميز القرية بشكلها الجميل ، وتعتبر من الأماكن السياحية الرائعة التي تجذب العديد من الزائرين لزيارتها، والاستمتاع بمنظر القرية الرائع.

١٢٠ دقيقة

مدة الزيارة



الأنشطة

- فرقة شعبية
- صعود سلاسل القرية
- دخول منازل القرية
- زيارة المسجد الأثري
- مشاهدة نبع الماء والأودية

- حديقة ألعاب
- أكشاك
- أسر منتجة



من: ٩ ص الى: ٥ م

أوقات الزيارة





محافظة القرى

قلعة بخروش بن علاس إحدى المباني التاريخية فيها تفاصيل للقلاع التاريخية الحربية المحصنة وموقع يشعرك بالماضي الجميل الذي عاشه الآباء والأجداد. وتعد من القلاع الضخمة المحصنة ويمتد عمرها لأكثر من ٢٠٠ عام.

٦٠ دقيقة

مدة الزيارة



الأنشطة

- متحف تاريخي
- جولة في القلعة
- التعرف بتراث الأجداد وتاريخ القلعة.



من: ٨ ص الى: ٦ م

أوقات الزيارة





محافظة بني كبير

يعكس تراث وحضارة العصور القديمة ويعرض اهم القطع والأدوات القديمة .

١٢٠ دقيقة

مدة الزيارة



الأنشطة

- جولة كاملة في النزل
- التعرف بتراث الأجداد وتاريخ المنطقة
- إمكانية تقديم الضيافة
- الوجبات الشعبية.
- فرقة شعبية



أوقات الزيارة من: ١١ ص الى: ٩ م





مدينة الباحة

يحتوي المتحف على قطع تمثل مختلف جوانب الحياة في الماضي من الأدوات المنزلية وأدوات الزراعة والصناعة والزينة والسفر وأنواع الأسلحة وغيرها.

١٢٠ دقيقة

مدة الزيارة



الأنشطة

- مشاهدة الرقصات الشعبية .
- تجربة الزي الشعبي والتقاط الصور.
- امكانية تقديم وجبات شعبية
- مقهى



أوقات الزيارة من: ٩ ص الى: ١٢ م





محافظة المنسق

ما بين عبق الماضي تشاهد أحد أبرز الأماكن الترفيهية المُميزة بمنطقة الباحة ، والذي يتميز تصميمه بأسلوباً فريداً في الهندسة المعمارية وبشكل جمالي، يتناغم مع طبيعة السفوح الجبلية الخضراء المحيطة به

١٢٠ دقيقة

مدة الزيارة



الأنشطة

- جلسات متنوعه
- غرف للإيجار تقدم أكلات شعبية
- برك مائية - نوافير - الأسماك الملونة
- الزراعة العضوية
- وجبات إفطار - غداء - عشاء



أوقات الزيارة من: ٦ ص الى: ١٢ ص





محافظة المخواه

يُعتبر منتجع الكهوف بجبل شدا أحد أبرز المواقع الطبيعية التي كانت مسكناً للإنسان قديماً منذ زمن بعيد، ثم أصبح منتجع الكهوف مزاراً سياحياً .

مدة الزيارة يمكن للزائر المبيت فيها



الأنشطة • يتاح للزائر والسائح فرصة الإقامة والمبيت في كهوف قديمة كانت مساكن للسكان الأصليين .



أوقات الزيارة حسب المتاح





محافظة الحجرة

تحكي وتعبر عن سيره رجل الكرم مطير العيش حيث انه رجل سخر كل مايملك في سبيل اكرام ضيوفه. القرية الان اصبحت متحف ومعلم من اشهر المعالم في محافظة الحجرة.

١٢٠ دقيقة

مدة الزيارة



- يوجد بها متحف يحكي الكثير عن الماضي بمقتنياته الاثرية
- يقام في القرية بين حين واخر ليالي تراثيه جميله
- يقام فيها اداء العرضة الجنوبية

الأنشطة



أوقات الزيارة من: ٨ ص الي: ٨ م





محافظة بلجرشي

أسس متحف خاص لحفظ تراث منطقة الباحة، واقتنى جملة من القطع الأثرية والنادرة منها ما يعود إلى ١٢٠ عاماً، ليكون موقعاً يعرف الأجيال ما كان يعيشه الآباء والأجداد، وطرق العيش في الماضي.

١٢٠ دقيقة

مدة الزيارة



الأنشطة

- يوجد به مسجد بالطراز العمراني القديم.
- يتكون المتحف من ٧ قاعات وجلسات.
- مشاهدة القطع الأثرية
- يحتوى على مكتبة لصور الاسرة السعودية المالكة



من ٩ صباحا إلى ١٢ ظهرا
من ٤ عصرا إلى ٧ مساء

أوقات الزيارة





محافظـة القرى

أحد أهم المراكز التراثية الجاذبة في منطقة الباحة ،
وميزت القرية بمعالما وبيوتها الحجرية
وبمسجدها التاريخي وحصونها مثل حصن دماس
و حصن العثمان.

١٢٠ دقيقة

مدة الزيارة



- مشاهدة الحصون
- يوجد مسجد
- معرفة تاريخ القرية
- رقصات شعبية

الأنشطة



مفتوح على مدار ٢٤ ساعة.

أوقات الزيارة





محافظة المخواه

قام مالكه بجمع القطع الأثرية ، وأقام هذا المتحف ليستعرض مجموعة من القطع الأثرية التي تعبر عن تراث و ثقافة أهل منطقة الباحة و ذلك لتنمية السياحة و المحافظة على التراث الحضاري و الثقافي للمنطقة.

من ٦٠ الى ٩٠ دقيقة

مدة الزيارة



- يحتوي على تراث و ثقافة أهل منطقة الباحة
- يحتوي المتحف على أربعة قاعات
- يحتوي على أكثر من ٥٠٠٠ آلاف قطعة أثرية.

الأنشطة



من ٩ صباحا إلى ١٢ ظهرا
من ٤ عصرا إلى ٧ مساء

أوقات الزيارة





محافظة القرى

يعكس متحف الفيان انطباعاً للزائر عن تراث وثقافة منطقة الباحة بما يجسده هذا المتحف ومقتنياته من تراث الباحة الأصيل ، يتميز بقطع مختلفة تصل لعمر يتجاوز ١٠٠٠ سنة.

١٢٠ دقيقة

مدة الزيارة



الأنشطة

- كوفي مطل
- وأكواخ خشبية
- مع وجود مرشد سياحي
- كما يمكن توفير أكالات شعبية بالحجز المسبق.



من ١٠ صباحا إلى ١٢ ظهرا
من ٤ عصرا إلى ١١ مساء

أوقات الزيارة





محافظة القرى

يحتوي على مجموعة أثرية متنوعة من الموروثات الشعبية القديمة التي تم عرضها بشكل مبهر داخل المتحف ليكون إرثاً يحمل عبق التاريخ القديم.

يحتوي المتحف على عدد من المقتنيات الأثرية القديمة التي تلفت نظرك وتشغل عقلك بمجرد رؤيتها.

١٢٠ دقيقة

مدة الزيارة



الأنشطة • جولة كاملة في المتحف

• رقصات شعبية



أوقات الزيارة من ١٠ صباحاً إلى ٨:٣٠ مساءً





مدينة الباحة

يقع قصر بن رقوش على سفح تلة تضم مجموعة من الأبنية التراثية ، يعتبر القصر أحد المعالم التاريخية والسياحية في المنطقة .

من ٦٠ الى ٩٠ دقيقة

مدة الزيارة



منظومة سكنية متكاملة تتكون من عدد من منازل لسكن الأسرة ونزل للضيافة ومجلسا للقبيلة ، تحيط بها المزارع ، إلى جانب المسجد ، والمدرسة ، ودار القضاء ، والسجن ، وبئر الماء والأفنية الداخلية والخارجية وإسطبلات الخيل.

الأنشطة



أوقات الزيارة من : ٩ صباحا إلى ٩ مساء





محافظة المنسق

متحف تراثي يتحدث عن عراقة الماضي وأصالة الحاضر ، يتكون من قسم الأدوات الزراعية ، وأدوات السقاية و أدوات الضيافة و اللباس والزينة والأسلحة والسيوف و يحتوي على جلسات ضيافة ويوجد به اكثر من ١٠٠ صنف من الأدوات القديمة والأثرية .

من ٦٠ الى ٩٠ دقيقة

مدة الزيارة



- بوفية قهوة وشاي
- مشروبات باردة
- أكلات شعبية
- مجلس تراثي
- إطلالات وجلسات
- شلالات مائية
- مدرجات زراعية

الأنشطة



أوقات الزيارة من : ٨ صباحا إلى ٧ مساء





محافظة العقيق

متحف تراثي يتحدث عن عراقة الماضي وأصالة الحاضر ، يتكون من قسم الأدوات الزراعية ، وأدوات السقاية و أدوات الضيافة و اللباس والزينة والأسلحة والسيوف و يحتوي على جلسات ضيافة ويوجد به أكثر من ١٠٠ صنف من الأدوات القديمة والأثرية .

من ٦٠ الى ٩٠ دقيقة

مدة الزيارة



• مجلس تراثي

الأنشطة



• جلسات

من ٨ صباحا إلى ٧ مساء

أوقات الزيارة





محافظة العقيق

يحتوي على مجموعة أثرية متنوعة من الموروثات الشعبية القديمة التي تم عرضها بشكل مبهر داخل المتحف ليكون إرثاً يحمل عبق التاريخ القديم. يحتوي المتحف على عدد من المقتنيات الأثرية القديمة التي تلفت نظرك وتشغل عقلك بمجرد رؤيتها.

من ٦٠ الى ٩٠ دقيقة

مدة الزيارة



- الأنشطة**
- مجلس تراثي
 - إطلالات
 - وجلسات
 - أكلات شعبية
 - بوفية قهوة وشاي
 - مشروبات باردة



أوقات الزيارة من : ٨ صباحاً إلى ٧ مساءً





امارة منطقة الباحة



المزارع

تشتهر منطقة الباحة بتنوع منتجاتها من الفواكه على مدار العام و أوضحت جزءاً من هويتها وتعد من أهم المناطق الزراعية على مستوى المملكة لما تزخر به من مقومات طبيعية ، نستعرض هنا بعضها:



مدينة الباحة

أول مزرعة سياحية معتمدة من وزارة السياحة على مستوى المملكة ، تضع زوارها ضمن أولوياتها وتحديدًا خلال الموسم السياحي، مما يتيح المجال أمام المصطافين والسياح للتنزه في أرجائها والتمتع بمشاهدة المناظر الخلابة والمرافق الترفيهية بأجواء عائلية وضيافة ترحيبية متميزة، لتصبح أحد أهم الوجهات السياحية الأفضل في المنطقة الجنوبية ومدينة الباحة خاصة.

١٦ كيلو عن المركز

البعد



• معاصر الزيتون
• حديقة الطيور
• حديقة الفراشات

• إفطار
• محمية الفراولة
• متاجر الزيتون

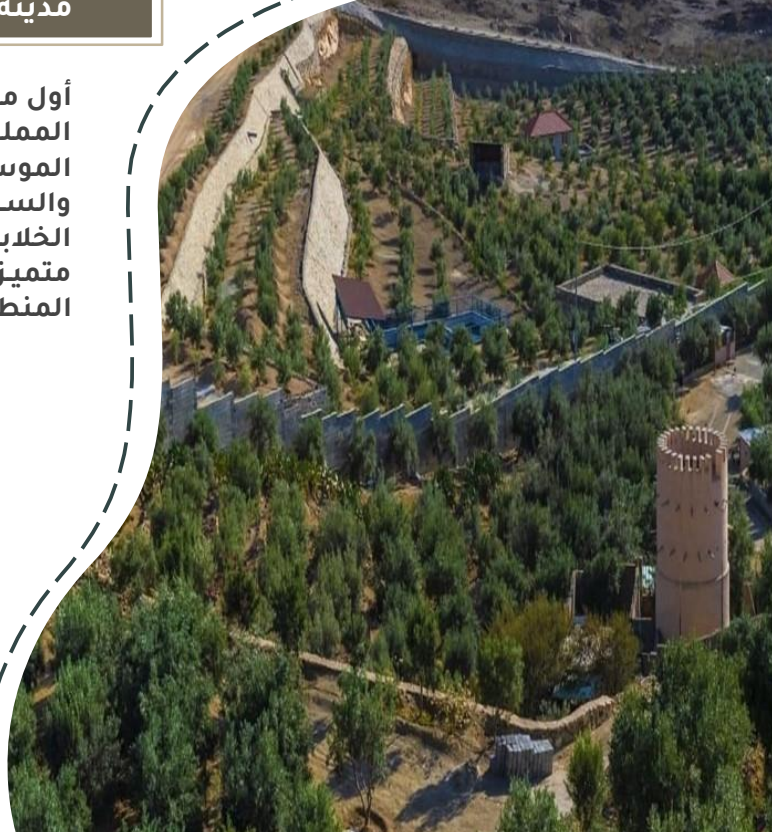
الأنشطة



• مسجـد الوالدين
• وحدات سكنية
• كهف الزيتون

• دورات مياه
• ركوب الخيل
• الرمي بالسهام

المرافق





مزرعة وأكواخ بساتين اللوز

مدينة الباحة

تجسد مزرعة وأكواخ "بساتين اللوز" جهود أبناء المنطقة الواعدة للنهوض بمنطقة الباحة لتكون وجهة سياحية تعكس روعة بيئتنا الريفية البكر ويمكن التجول في اكواخ خشبية للمنتجع حيث يحتوي كل منتجع على غرفتين بكامل ملحقاتها ومقهى صغير متكامل التجهيزات.

٨ كيلو عن المركز

البعد



- مقهى
- التموينات

الأنشطة



- بساتين اللوز
- كوخ للطيور

- دورات مياه
- مصلى
- منتجع

المرافق





محافظة بلجرشي

تقع مزرعة الخازم في محافظة بلجرشي ، تعتبر من اجمل واكبر المزارع في منطقة الباحة لكونها تحتوي على العديد من الأصناف مثل الفواكه والخضار تجسد مزرعة "الخازم" جهود أبناء المنطقة الواعدة للنهوض بمنطقة الباحة لتكون وجهة سياحية

ا كيلو عن المركز

البعد



مبيعات الفواكه

الأنشطة



محمية
للطيور
مستل

• دورات مياه
• مصلى
• جلسات

المرافق





محافظة الحجره

تقع مزرعة الدوسيه في محافظة الحجره ، تعد أكبر مزرعة للنباتات العطرية على مستوى المملكة ، و تتميز بإنتاج النباتات الطبية والعطرية والمنتجات العضوية ومنتجات المورينقا

و تحتوي على العديد من الأصناف مثل المانجو والليمون والسلمسم والتفاح وغيرها .

١٠,٦ كيلو عن المركز

البعد



المنتجات المنتجات الطبية والعضوية





محافظة بلجرشي

نذر مالکها ما في المزرعة من منتج زراعي صدقة عن والديه
لذلك سميت بمزرعة الوالدين .
تجسد جهود أبناء المنطقة الواعدة للنهوض بمنطقة
الباحة لتكون وجهة سياحية مميزة.

٤,٥ كيلو عن المركز

البعد



- مشروبات
- فواكه موسمية
- الطعام الشعبي

الأنشطة



- دورات مياه
- مصلى
- جلسات

المرافق





محافظة بلجرشي

تقع مزرعة الجسر في قرية القريع، محافظة بلجرشي، وتحتضن العديد من الأنشطة لما تتميز به من مناظر طبيعية خلابة، تحتوي على قرابة ٣٠٠ شجرة، تضم العديد من الأزهار والشجيرات والورود، ويطلق عليها جسر السحاب المعلق وممشى الضباب نسبة إلى الجسر الخشبي المعلق بمنتصف المزرعة، بطول ١٠٠م ويشكل إطلالة ساحرة على أرجاء المزرعة.

٤,٥ كيلو عن المركز **البعد**

قهوة
متجر شتلات **الأنشطة**

دورات مياه
مسجد
جسر معلق **المرافق**
قنوات مائية
ممشى





إمارة منطقة الباحة



الفنادق

مساحات سكنية ذات خدمات راقية، ووجبات شهية، يحظى الفرد فيها بساعات نوم هائلة، إليك بعض الفنادق والشقق الفاخرة في الباحة:



فندق وأجنحة مدينة السحاب

للمزيد
اضغط هنا.



واجهة حضارية مميزة بمنطقة الباحة : فندق سويس
سبريت للأجنحة والغرف الفندقية الفاخرة ، يحتوي
على غرف متعددة وأجنحة مختلفة الأحجام ، كما
يحتوي على مطعم ومقهى.





هو عبارة عن تحفة معمارية فاخرة من حيث التصميمات الخارجية والداخلية ومناطق الغرف والممرات والمنطقة المحيطة بالحدائق والمرافق ، كما يحتوي على مطعم ومقهى.





هو عبارة عن تحفة معمارية فاخرة من حيث التصميمات الخارجية والداخلية ومناطق الغرف والممرات والمنطقة المحيطة بالحدائق والمرافق





تقع "غيوم للفلل الفندقية" في محافظة بلجرشي،
مكان إقامة مكيف يوفر خدمة الواي فاي مجاناً
وإمكانية استخدام الحديقة الخارجية . تحتوي كل
وحدة على شرفة توفر إطلالات على المدينة.





أبات بارك للأجنحة الفندقية

للمعلومات
اضغط هنا.



يقع "أبات بارك" في مدينة الباحة ، مكان إقامة مكيف يوفر خدمة الواي فاي مجاناً ، ومواقف خاصة للسيارات.





يقع "برج ترند" في مدينة الباحة، مكان إقامة مكيف يوفر خدمة الواي فاي مجاناً وإمكانية استخدام الحديقة الخارجية . على إطلالات مميزة .





يقع "المسواري سويتس" في مدينة الباحة ، مكان إقامة مكيف يوفر خدمة الواي فاي مجاناً ، ومواقف خاصة للسيارات.





يقع في مدينة الباحة، مكان إقامة مكيف يوفر خدمة
الواي فاي مجاناً ، كما يحتوي على مقهى.





يقع " ذي كادي " في مدينة الباحة ، مكان إقامة مكيف
يوفر خدمة الواي فاي مجاناً ، ومواقف خاصة
للسيارات.





يقع في محافظة القرى ، مكان إقامة مكيف يوفر
خدمة الواي فاي مجاناً .





تقع "أماسي الواحة" في محافظة العتيق ، مكان إقامة مكيف، ومواقف خاصة للسيارات .





إمارة منطقة الباحة



المقاهي

عندما يتعلق الأمر بمقاهي الباحة ، فهناك خيارات كثيرة متنوعة يمكنك أن تختار منها ما يناسب ذوقك ويتوافق مع ميزانيتك. وهذا التنوع الكبير في المقاهي يرجع لأهميتها السياحية ، نستعرض هنا بعضها :



كافيه سول يتميز بتصميم مستوحى من التراث الأندلسي بطريقة
عصرية متميزة يتكون من طابقين مع مواقف داخلية ، كما يخصص
المقهى جلسات داخلية وخارجية مع العديد من أنواع الحلويات
ويعتبر مقهى سول خيارا رائعا للزوار ، كما يوجد به مطعم.



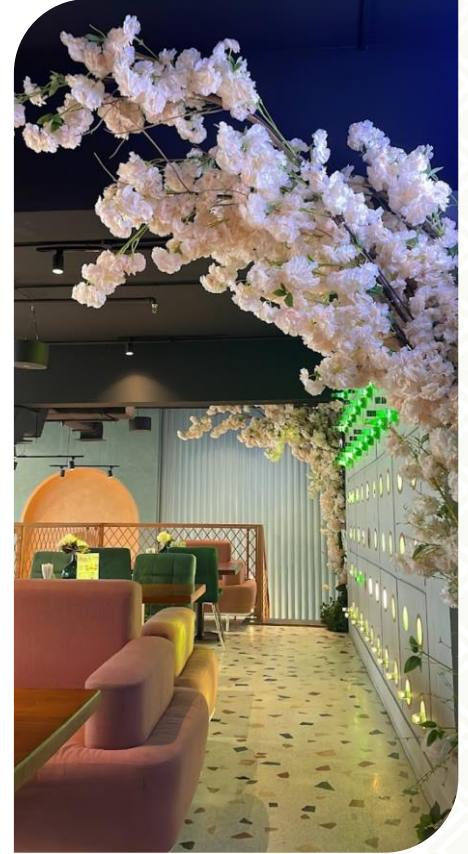


مقهى ذو طابع عصري يقدم العديد من أصناف المشروبات الساخنة والباردة وأصناف عدة من الحلويات، و جلسات داخلية وخارجية ، تجربة فريدة من نوعها، كما يتميز المقهى بقربه من مركز المدينة.



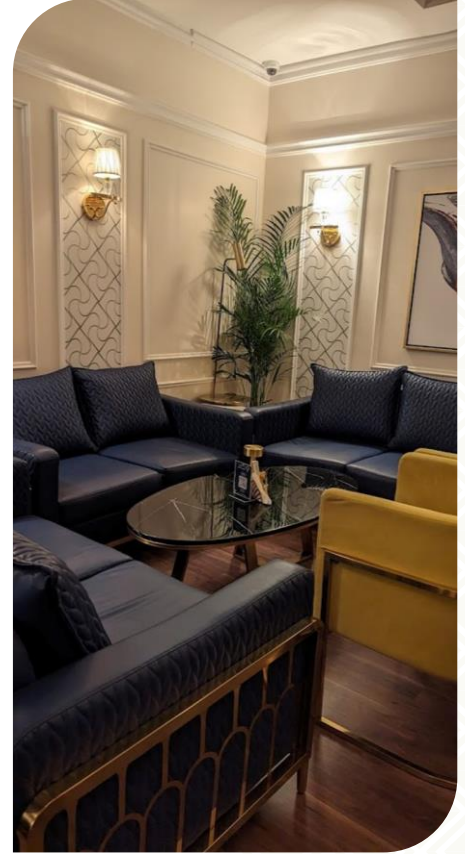


كالما كافيه مقهى يتميز بالقهوة ذات المذاق الرائع ، يحتوي على جلسات داخلية وخارجيه وجلسات في الطابق العلوي .





كافيه ديم لاونج يتميز بديكور أنيق يحتوي على العديد من أنواع القهوة ويعتبر خيارا رائعا للزوار.





كافيه بوكا دي يتميز بديكور متميز حيث يتكون من دورين كما يخصص المقهى جلسات داخلية وخارجية مع دور علوي يحتوي على العديد من أنواع الحلويات ويعتبر كافيه بوكا خيارا رائعا للزوار .





كافيه سعد الدين في محافظة بلجرشي الذي يتميز بديكور هادئ كما يخصص المقهى جلسات داخلية و يحتوي على العديد من أنواع الحلويات ويعتبر كافيه سعد الدين خيارا رائعا للزوار .





مقهى سينين مقهى راقي وهادي حيث يتميز بجلسة داخلية وجلسة خارجية.



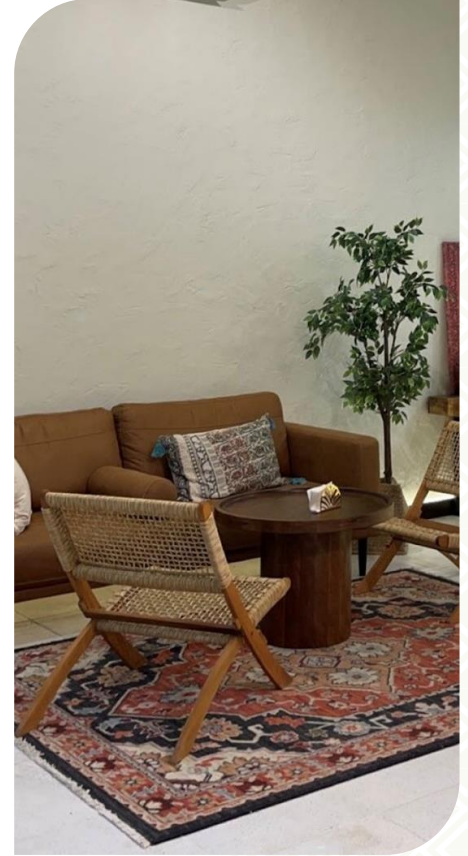


مقهى آن يتميز بالديكور المتميز و يحتوي على العديد من المشروبات الباردة و الساخنة والحلويات اللذيذة و يعتبر خيارا رائعا





مقهى هوت يتميز بالديكور المتميز و يحتوي على العديد من المشروبات الباردة و الساخنة والحلويات اللذيذة و يعتبر خيارا رائعا





مقهى لاش يتميز بالديكور المتميز و يحتوي على العديد من المشروبات الباردة و الساخنة والحلويات اللذيذة و يعتبر خيارا رائعا



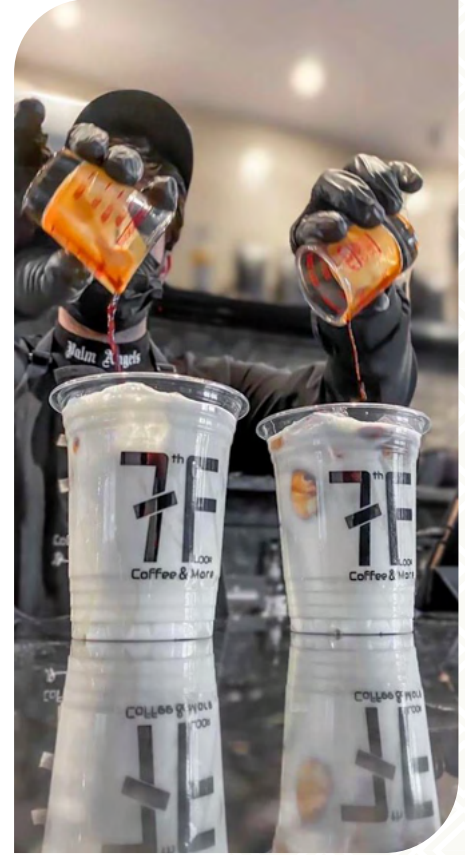


سفنت فلور كافية

للمصروف
اضغط هنا.



مقهى VF يتميز بالديكور المتميز و يحتوي على العديد من المشروبات الباردة و الساخنة والحلويات اللذيذة و يعتبر خيارا رائعا



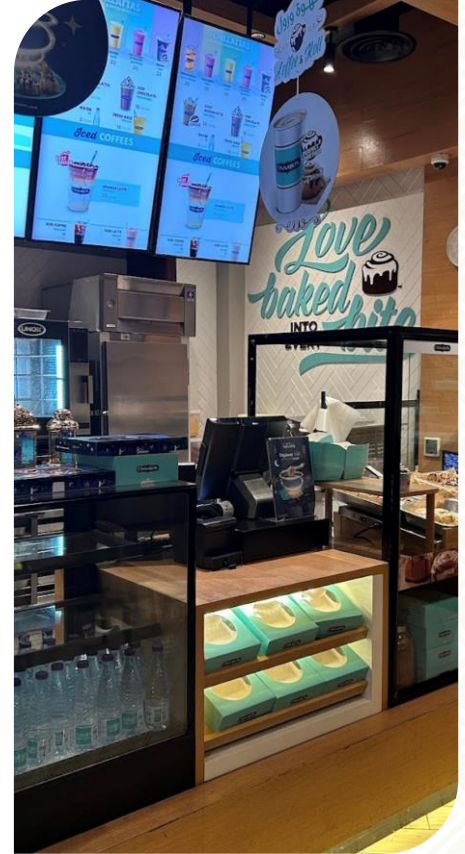


سينابون كافية

للمصروف
اضغط هنا.



كافيه سينابون يتميز بالديكورات المتميزة يحتوي على العديد من المشروبات الباردة و الساخنة والحلويات والسينابون اللذيذ ويعتبر خيارا رائعا.





ريشيو كافية يمتاز بالأجواء الجميلة والديكورات الحديثة، إضافةً إلى أنه يُوفر مجموعة من المشروبات الباردة و الساخنة والحلويات اللذيذة





كافيه دوز يتميز بالديكور المتميز والجميل يحتوي على العديد من المشروبات الباردة و الساخنة والحلويات ، ويعتبر خيارا رائعا



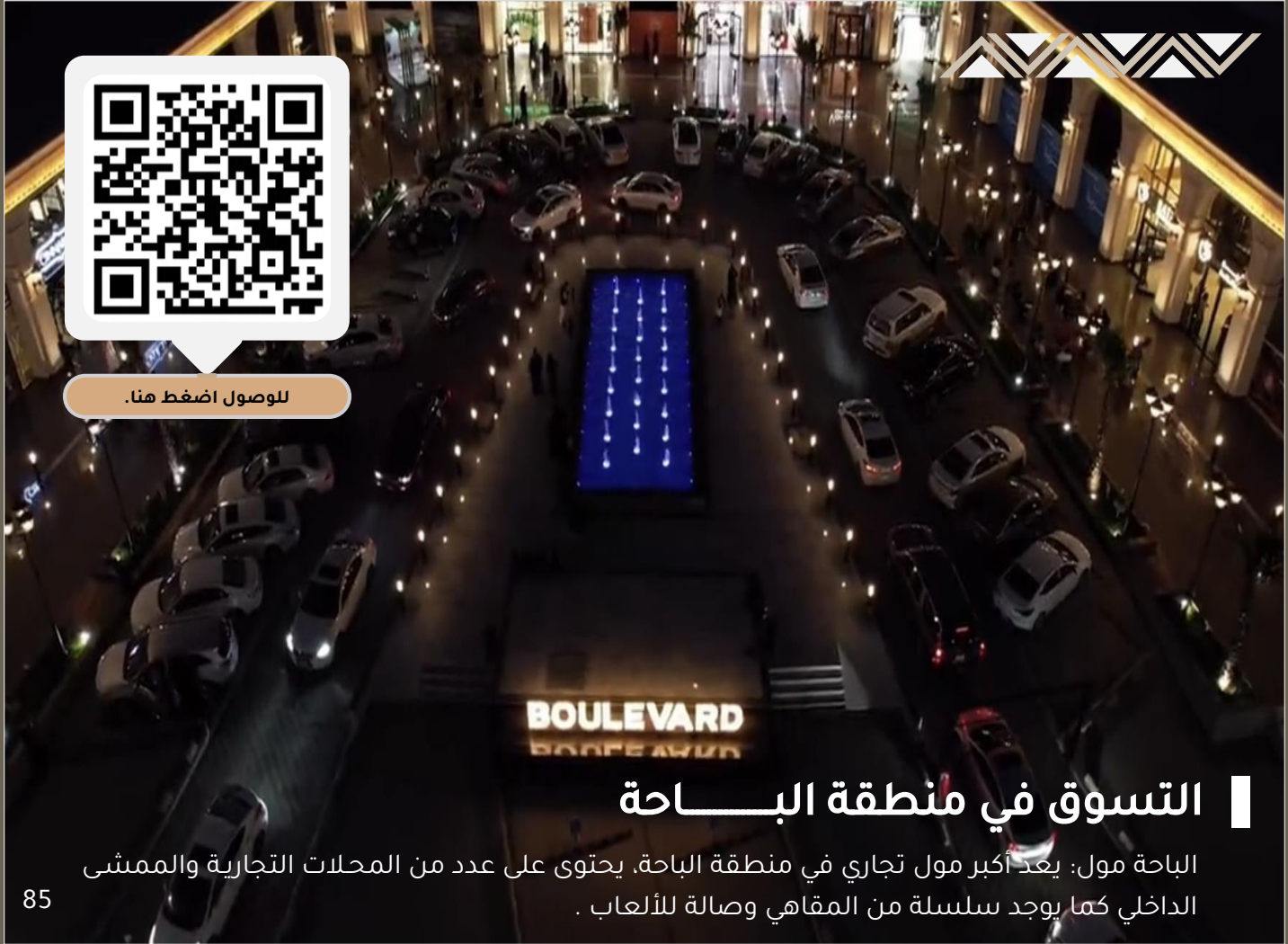


يتميز بالديكورات المتميز والحديثة يحتوي على العيد من المشروبات الباردة و الساخنة والحلويات الغربية اللذيذة ويعتبر خيارا رائعا





للوصل اضغط هنا.



التسوق في منطقة الباحة

الباحة مول: يعد أكبر مول تجاري في منطقة الباحة. يحتوي على عدد من المحلات التجارية والممشى الداخلي كما يوجد سلسلة من المقاهي وصالة للألعاب .



بوليفارد منطقة الباحة

يحتوى على العديد من الخدمات والمحلات التجارية المميزة والممشى الداخلي كما يوجد سلسلة من المقاهي



للاوصول اضغط هنا.



إمارة منطقة الباحة



الشاليهات

إذا كنت تبحث عن شاليهات في الباحة ، فهنا تجد بعض توصياتنا الخاصة بأفضل خيارات الإقامة التي نرسلها لزوار مدينة الباحة بالإضافة إلى توفر الكثير من مرافق الترفيه والأنشطة الممتعة :



محافظة الحجره

(كاردفا ١) مكون من مسبح للكبار وجلسه داخلية كبيره وجلسه خارجية و مرجيحة مطلة على المسبح وطاولة طعام بالدور الثاني وألعاب مائية للأطفال مع موقع استحمام خارجي وغرفة نوم مع جاكوزي وغرفة نوم أطفال ومكان مخصص للشواء.

(كاردف ٢) مكون من صالة ومسبح للكبار و طاولة طعام و مسبح أطفال وجلسه خارجية و غرفة نوم مع جاكوزي وغرفة نوم أطفال وجزء مخصص للشواء.





محافظة العقيق

يعد المركز المعتمد في منطقة الباحة لرياضة الفروسية
ويجمع ما بين الرياضة والسياحة في مكان واحد
أوقات الزيارة : من ٤ م الى الساعة ٨ مساءً
الأنشطة:

- جولة على المعرض الموجود بالمركز
- مقهى
- جولة تعريفية على الخيل وأرسانها
- جولة على حديقة الطيور - تقديم عروض بالخيل
- تجربة الرمي بالسهم - تجربة ركوب الخيل





محافظة القرى

يمتاز هذا الشاليه بجلسة خارجية مطلة على مسطح أخضر بالإضافة الى مسبح خارجي بحاجز وايضا على دورتين مياه ومطبخ متوفر به موقد مسطح، ثلاجة، غلاية بالإضافة إلى طاولة طعام وغرفة نوم بسرير ماستر و العديد من المزايا مثل صالة بتلفزيون و مساحته الاجمالية ٣٥٠م





محافظة بلجرشي

شاليه خاص بالعائلات ويتكون من مجلس رئيسي بالإضافة إلى ٣ دورات مياة و ٣ غرف نوم وغرفة جلوس ، بالإضافة إلى مسبح داخلي ومطبخ ، والعديد من المزايا مثل مسطح أخضر مزود بجلسة خارجية وألعاب أطفال وساعات صوتية وجهاز تلفزيون بالإضافة إلى موقف للسيارة.





مدينة الباحة

كوخ الفندر ويحتوي على غرفتين نوم وصالة معيشه
بالإضافة الى مسبح مغلق كما يوجد جلسة شواء و
جلسة خارجية مطلة على الحديقة الخارجية

كوخ إكليل ويحتوي على غرفتين نوم
وصالة معيشه بالإضافة الى مسبح
مغلق كما يوجد جلسة شواء و جلسة
خارجية مطل على الحديقة الخارجية





محافظة بلجرشي

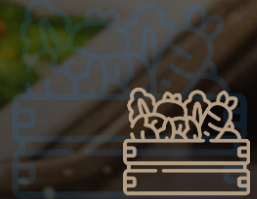
يقع "منتجع الريف للفلل الفندقية" في دار الجبل، وهي أماكن إقامة مكيفة توفر خدمة الواي فاي مجاناً وحديقة خارجية.

تحتوي كل وحدة على مطبخ مجهز بالكامل مع طاولة لتناول الطعام وتلفزيون، فيما تتوفر منطقة لتناول الطعام والجلوس في جميع الوحدات.





إمارة منطقة الباحة



الأسر المنتجة

يشهد سوق الأسر المنتجة في منطقة الباحة إقبالا متزايدا من الأهالي والزوار والمصطافين الذين يفضلون اقتناء وتذوق ما تنتجه تلك الأسر من حرف يدوية ومأكولات شعبية نستعرض هنا بعض الأسماء الواردة من قسم الاسر المنتجة من بنك التنمية :

الموقع	رقم الجوال	الوصف	الاسم
بلجرشي	٥٣٣٠٥٥١٨٨١	حلويات	غصون مسفر الغامدي
بلجرشي	٥٠٣٢٧٩٠٣٥	طهي	فاطمة صالح علي
بلجرشي	٥٥٩٥٨٣٠٠٣	طهي	فاطمة سعيد زاهر
بلجرشي	٥٥١٢١٣٧٤٦	طهي	كاملة هادي عسييري
بلجرشي	٥٥١٢١٣٧٤٦	طهي	مسفرة علي عباس
بلجرشي	٥٣٣١٤٩٥٩٩	طهي	مثنية علي عائض
بلجرشي	٥٣١٤٠٠٥١٦	طهي	صالحة علي غرم الله الزهراني
بلجرشي	٥٣٥٠٠٩٣١٤	طهي	عزة احمد صالح
بلجرشي	٥٠٧٨١٧٩٠٩	طهي	عزة عبدالله الزهراني
بلجرشي	٥٠٨٣٨٠٥٠٤	طهي	عزة مبارك
بلجرشي	٥٠٨٧٩٥٣٤٣	طهي	عزة محمد غرامة
بلجرشي	٥٠٣٧٧٠٢١٩	طهي	عزيزة احمد صالح

الموقع	رقم الجوال	الوصف	الاسم
المخواه	٥٣٤٨٨٣٧٠١	اكلات شعبية	بركة جمعان صالح العمري
المخواه	٥٠٩٣٠٢٢٧٣	اكلات شعبية	مريم رمزي حشيش العبدلي
المخواه	٥٥٦١٢٩٧٣٤	اكلات شعبية	حصه وازع خضر الزهراني
بلجرشي	٥٣١٠٩٥١٥٣	طهي	خيرية احمد صغير
بلجرشي	٥٣٦٦٤٥٣٠٢	خياطة	رغد عويد محمد مفرح
بلجرشي	٥٣٣٩١٦٥٧٩	طهي	رفعة احمد العجمة
بلجرشي	٥٠٨٨٨١٤٧٨	طهي	زينه صحفان
بلجرشي	٥٥٧٣٥٥٧٦٨	طهي	سعدى شيبان محمد
بلجرشي	٥٠٦٠١٨٠٦١	طهي	سمية عثمان الغامدي
بلجرشي	٥٥٠٣١٤٠٤٩	طهي	سميرة سعيد عبدالله
بلجرشي	٥٠٧٦٤٦٤٤٢	طهي	شريفة سعيد غرمان العمري
المخواه	٥٥٩٠٠٧٢٠١	اكلات شعبية	ريم رمضان الزهراني

الموقع	رقم الجوال	الوصف	الاسم
بلجرشي	٥٣٣٥٥٤٨٥٧	طهي	معلية مسفر الميموني
بلجرشي	٥٥٦١٣٣٢٠٦	طهي	منى عبدالله سعيد
بلجرشي	٥٣٨٩٤٧٦٩	طهي	نورة عبدالله غرسان
بلجرشي	٥٣٤٩٩٥٤٩٤	طهي	هدى مفرح عبدالرحمن
بلجرشي	٥٣١٨٠٩٢٦٣	طهي	وعد غرم الله العلاس
بلجرشي	٥٥٣٥٠٦٧٧٣	طهي	حليمة احمد حسين
بلجرشي	٥٠٠٤٥٤٧٠٢	طهي	فكرة محمد غرم الله
بلجرشي	٥٠١٢٩٠٧٤٧	طهي	صالحة رزق الله احمد
بلجرشي	٥٩٨٩٥٠٧٦٧	شعبيا ت	عزة غرم الله الغامدي
بلجرشي	٥٥٨٦٢٦١٥	طهي	مريم عيدان محمد
بلجرشي	٥٥١٢٣١٠٦٤	شعبيا ت	حميدة صالح غرامة
المخواه	٥٣٢١١٨٣٩٠	اكلات شعبية	صالحة حسن العمري

الموقع	رقم الجوال	الوصف	الاسم
بلجرشي	٥٣٣٠٣٣٩٨٨	بحوث وطباعة الاكواب	نجدو سعيد فيصل
بلجرشي	٥٣٥٤٧٢٧٢٤	منوع	صالحة محمد سعيد الغامدي
المخواه	٥٣٠٢٤٢٨٤٤	اكلات شعبية	مبروكة احمد خيرالله الزهراني
المخواه	٥٣١٩٨٧٩١٥	اكلات شعبية	غيثه بلغيث فرج العمري
المخواه	٥٣١٩٨٧٩١٥	اكلات شعبية	مثنيه عبدالله ضيف الله
المخواه	٥٥٦٦٩٦٠٧١	اكلات شعبية	صالحة عنبر العمري
المخواه	٥٥٩٧٢٩٨٥٠	اكلات شعبية	حليمة عبدالله العمري
المخواه	٥٠٤٨٩٨٧٢٨	اكلات شعبية	عذبة عاشور العمري
المخواه	٥٣٣٢٨٦٢٣٩	اكلات شعبية	صالحة جمعان السبيعي
المخواه	٥٣٨٤٠٧٩٣٤	اكلات شعبية	حسنه سعد عيدان العمري
المخواه	٥٣١٨٧٣٧١٦	اكلات شعبية	شريفه مبروك العمري



إمارة منطقة الباحة



الأسواق الشعبية

توفر كل ما يحتاجه الأهالي من سلع و مفروشات و مصنوعات جلدية و مفروشات وأدوات خشبية و حرفية و زراعية بالإضافة إلى العسل و السمن البلدي و الفواكه الموسمية، و يوجد مكان خاص للنساء يتوفر به كل مستلزماتهم مثل البخور و الملابس و غيرها، نستعرض هنا بعضها :

الأسواق الشعبية بمنطقة الباحة

الموقع	المحافظة	الأسواق الشعبية	م
هنا	الباحة	سوق الخميس	١
هنا	ببلجرشي	سوق السبت	٢
هنا	العقيق	سوق السبت سوق الاثنين سوق الثلاثاء سوق الأربعاء	٣
هنا	بالمخواه	سوق الثلاثاء	٤
هنا	بالحجرة	سوق الاحد	٥
هنا	غامد الزناد	سوق السبت	٦
هنا	قلوة	سوق الاثنين	٧





إمارة منطقة الباحة



المسارات السياحية

مسار سياحي (٣ أيام)

مسار سياحي

اليوم الأول

غابة رعدان

بدء المسار: الساعة: ٧ : ٠٠ مساء



المدة الزمنية : المتوقعة ١٢. دقيقة



الأنشطة المصاحبة :

- ◀ جولة عامة في المكان والاستمتاع بالمناظر الطبيعية
- ◀ زيارة الجسر المعلق
- ◀ زيارة الانزلاق
- ◀ شرب القهوة في الكوخ



للمزيد من المعلومات
اضغط هنا.



متحف الاخوين

بدء المسار: الساعة: ٥ : ٠٠ مساء



المدة الزمنية : المتوقعة ١٢. دقيقة



الأنشطة المصاحبة :

- ◀ مشاهدة العرضة الجنوبية
- ◀ الاطلاع على محتويات المتحف مع شرح تفصيلي
- ◀ تجربة الزي الشعبي مع التقاط الصور
- ◀ تذوق المأكولات الشعبية



للمزيد من المعلومات
اضغط هنا.



مزرعة الزيتونة

بدء المسار: الساعة: ٩ : ٠٠ صباحا



المدة الزمنية : المتوقعة ١٢. دقيقة



الأنشطة المصاحبة :

- ◀ حديقة الفراولة - حديقة الارانب - اصطبل الخيل العربي
- ◀ الايقار وطريقة حلبها - تربية النحل - الاستزراع السمكي والصيد - الرماية بالسهم - التنقل داخل حقول الزيتون - والاطلاع على كيفية العصر - ممارسة رياضة الهايكينج ٢ كلم - جولة عامة بحديقة الطيور- الاطلاع على الطاقة المتجددة - زيارة كهف الزيتون - مواقع التخميم .



للمزيد من المعلومات
اضغط هنا.



مسار سياحي اليوم الثاني

مطعم فيث سيزون

بدء المسار : الساعة: ٨ :٠٠ مساءا



المدة الزمنية : المتوقعة ٩٠ دقيقة



الأنشطة المصاحبة :

الجلوس و تناول العشاء

منتزه الخلب

بدء المسار : الساعة: ٦ :٠٠ مساءا



المدة الزمنية : المتوقعة ١٢٠ دقيقة



الأنشطة المصاحبة :

- جولة عامة بالمكان
- زيارة المغارة
- شرب الشاي والقهوة

منتزه الحسام

بدء المسار : الساعة: ٢ :٠٠ مساءا



المدة الزمنية : المتوقعة ١٢٠ دقيقة



الأنشطة المصاحبة :

- جولة عامة داخل المنتزه
- تجربة الممشى الزجاجي
- زيارة الجسر المعلق
- التجول في مرافق المنتزه
- مشاهدة منحدرات تهامة وقمم جبال السروات من المطل بالمنتزه



للووصول
اضغط هنا.



للووصول
اضغط هنا.



للووصول
اضغط هنا.



اليوم الثالث

كهوف شدا

بدء المسار : الساعة : .. : ٥ عصرا



المدة الزمنية : المتوقعة ١٢٠ دقيقة



الأنشطة المصاحبة :

- ◀ مشاهدة الكهوف الجبلية
- ◀ الاستمتاع بالطبيعة والأجواء المحيطة
- ◀ تناول وجبة العشاء والمبيت



للمزيد
اضغط هنا.



مسار سياحي

قرية ذي عين

بدء المسار : الساعة : ٤ : ٠٠ مساء

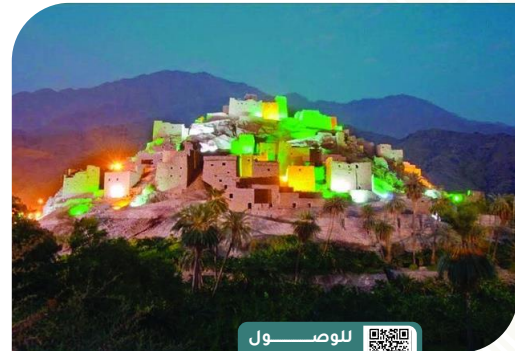


المدة الزمنية : المتوقعة ١٢٠ دقيقة



الأنشطة المصاحبة :

- ◀ جولة كاملة داخل القرية برفقة المرشد السياحي
- ◀ زيارة مزارع الموز والكادي
- ◀ شرب القهوة والشاي عند العين الجارية



للمزيد
اضغط هنا.





إمارة منطقة الباحة



المسارات السياحية

مسار سياحي (٥ أيام)

مسار سياحي اليوم الأول

مطعم فيث سيزون

بدء المسار: الساعة: ٨ : ٠٠ مساء

المدة الزمنية: المتوقعة ٩٠ دقيقة

الأنشطة المصاحبة:

الجلوس و تناول العشاء

غابة رعدان

بدء المسار: الساعة: ٥ : ٠٠ مساء

المدة الزمنية: المتوقعة ١٢٠ دقيقة

الأنشطة المصاحبة:

- جولة عامة في المكان والاستمتاع بالمناظر الطبيعية
- زيارة الجسر المعلق
- زيارة الانزلاق
- شرب القهوة في الكوخ

مزرعة الزيتون

بدء المسار: الساعة: ٩ : ٠٠ صباحا

المدة الزمنية: المتوقعة ١٢٠ دقيقة

الأنشطة المصاحبة:

- حديقة الفراولة - حديقة اليراقب - اصطبل الخيل العربي الابقار وطريقة حليها - تربية النحل - الاستزراع السمكي والصيد - الرماية بالسهم - التنقل داخل حقول الزيتون - والاطلاع على كيفية العصر - ممارسة رياضة الهايكينغ ٢ كلم - جولة عامة بحديقة الطيور- الاطلاع على الطاقة المتجددة - زيارة كهف الزيتون - مواقع التخميم .



للوصول
اضغط هنا.



للوصول
اضغط هنا.



للوصول
اضغط هنا.



مسار سياحي

اليوم الثاني

سد الجنابين

بدء المسار : الساعة : ٠٠ : ٠٦ مساء



المدة الزمنية : المتوقعة ١٢٠ دقيقة



الأنشطة المصاحبة :

- جلسة والاطلاع على بحيرة السد
- تناول وجبة العشاء حسب الرغبة

مزرعة الخازم

بدء المسار : الساعة : ٠٠ : ٣ مساء



المدة الزمنية : المتوقعة ١٢٠ دقيقة



الأنشطة المصاحبة :

- جولة بالمزرعة وقطف الثمار

نزل العائد الشعبي

بدء المسار : الساعة : ٠٠ : ١٢ مساء

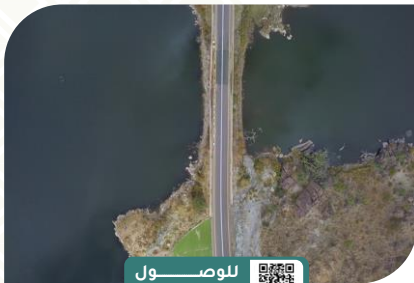


المدة الزمنية : المتوقعة ١٢٠ دقيقة



الأنشطة المصاحبة :

- جولة عامة في المتحف
- رؤية تراث الأجداد وتاريخ المنطقة
- تناول الأكل الشعبي حسب الرغبة



للمعلومات
اضغط هنا.



للمعلومات
اضغط هنا.



للمعلومات
اضغط هنا.



اليوم الثالث

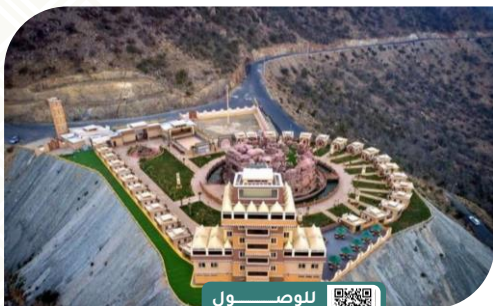
منتزه البرج

بدء المسار : الساعة: ٦ :٠٠ عصرا 

المدة الزمنية : المتوقعة ١٢٠ دقيقة 

الأنشطة المصاحبة :

- ◀ جولة عامة بالمكان
- ◀ زيارة المغارة
- ◀ شرب الشاي والقهوة



للوصل
اضغط هنا.



مسار سياحي

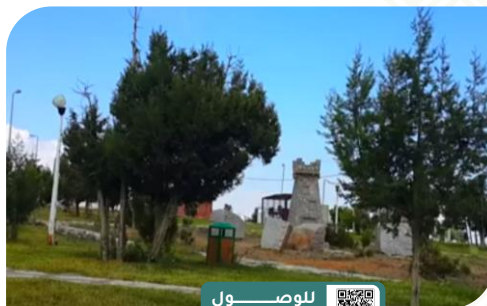
منتزه الأمير مشاري

بدء المسار : الساعة: ٢ :٠٠ مساء 

المدة الزمنية : المتوقعة ١٢٠ دقيقة 

الأنشطة المصاحبة :

- ◀ الإستمتاع بالمناظر الطبيعية
- ◀ تناول وجبة الغداء



للوصل
اضغط هنا.



اليوم الرابع

كهوف شدا

بدء المسار : الساعة: ... ٥ عصرا

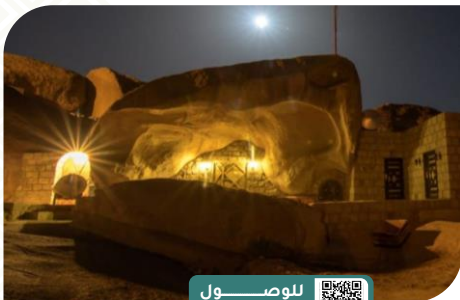


المدة الزمنية : المتوقعة ١٢٠ دقيقة



الأنشطة المصاحبة :

- مشاهدة الكهوف الجبلية <
- الاستمتاع بالطبيعة والأجواء المحيطة <
- تناول وجبة العشاء والمبيت <



للمزيد
اضغط هنا.



مسار سياحي

قرية ذي عين

بدء المسار : الساعة: ٤:٠٠ مساء



المدة الزمنية : المتوقعة ١٢٠ دقيقة



الأنشطة المصاحبة :

- جولة كاملة داخل القرية برفقة المرشد السياحي <
- زيارة مزارع الموز والكادي <
- شرب القهوة والشاي عند العين الجارية <



للمزيد
اضغط هنا.



اليوم الخامس

متحف الأخوين

بدء المسار : الساعة: ٤ : ٠٠ عصرا



المدة الزمنية : المتوقعة ١٢٠ دقيقة



الأنشطة المصاحبة :

- ◀ مشاهدة العرضة الجنوبية
- ◀ الاطلاع على محتويات المتحف مع شرح تفصيلي
- ◀ تجربة الزي الشعبي مع التقاط الصور
- ◀ تذوق المأكولات الشعبية



للمعلومات
اضغط هنا.



مسار سياحي

منتزه الحسام

بدء المسار : الساعة: ٢ : ٠٠ مساء



المدة الزمنية : المتوقعة ١٢٠ دقيقة



الأنشطة المصاحبة :

- ◀ جولة عامة داخل المنتزه
- ◀ تجربة الممشى الزجاجي
- ◀ زيارة الجسر المعلق
- ◀ التجول في مرافق المنتزه
- ◀ مشاهدة منحدرات تهامة وقمم جبال السروات من المطل بالمنتزه

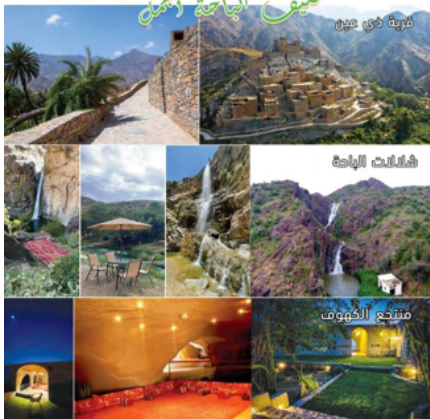


للمعلومات
اضغط هنا.



الشركات السياحية

أكام الجزيرة للسياحة
صيف الباحة أجمل
شقة في عيون



شاليات الباحة

منتجع الكهوف

• نداء رحلتنا يومياً الساعة 9 صباحاً
• التجمع في الباحة (فندق سويس سيريت) • التجمع في بلجرشي (فندق المنزه الوطني)
• يمكن إرسال سيارة خاصة للضيوف في الفنادق الأخرى برسوم إضافية حسب موقع الفندق

للتفاصيل امسح الباركود

AKAMALJAZERAH 0500053074

أكام الجزيرة للسياحة
صيف الباحة أجمل
رحلات سياحية يومية في منطقة الباحة

7 برامج متنوعة
على مدار الأسبوع

للتفاصيل امسح الباركود

AKAMALJAZERAH 0500053074

akamaljazerah@gmail.com

قائمة بالمرشدين السياحيين المعتمدين بمنطقة الباحة

رقم الجوال	الاسم	م
٠٥٥٤٥٥٧٦١٤	فواز سعيد الزهراني	١
٠٥٣٢١٢١٣٠١	يحيى حسين الزهراني	٢
٠٥٠٦٤٥٧٤١٩	رؤى الزهراني	٣
٠٥٠٧٣١١٦١٣	خالد عبدالله الغامدي	٤
٠٥٠٦٧٨٨٧٧٦	فهد شعبان الغامدي	٥





إمارة منطقة الباحة

قائمة بالمرشدين السياحيين المعتمدين بمنطقة الباحة

رقم الجوال	البريد الإلكتروني	المدينة	الجنس	الاسم	اللغات	الأنشطة	انتهاء الترخيص	تاريخ بداية الترخيص	رقم الترخيص	نوع الطلب
٩٦١٥٧٣١١٣	kak_1991@live.com	الباحة	ذكر	خالد عبدالله احمد الغامدي	الانجليزية		٦/١١/٢٠٢٤	٧/١١/٢٠٢١	٤٠٠٠٢٥	طلب إصدار ترخيص مرشد سياحي
٩٦١٥٦٧٨٨٧٦	alhoy777@gmail.com	الباحة	ذكر	فهد احمد شعبان الزهراني	الانجليزية		١٦/٥/٢٠٢٥	١٧/٥/٢٠٢٢	٤٠٠٠٤٩	طلب إصدار ترخيص مرشد سياحي
٩٦١٥٥٧٩٦٦٣٣	Kkkk1996@hotmail.com	بلجرشي	ذكر	خالد أحمد سعيد خلوقة	لغة الاشارة		٨/١٠/٢٠٢٥	٩/٨/٢٠٢٢	٤٠٠٠٥٨	طلب إصدار ترخيص مرشد سياحي
٩٦١٥٥٣٦٦٢٢٨	a-kmk@hotmail.com	العقيق	ذكر	عبدالله عايض ناصر الغامدي	لغة الاشارة		١٣/٢/٢٠٢٦	١٣/٢/٢٠٢٣	٤٠٠٠٧٧٥	طلب إصدار ترخيص مرشد سياحي
٩٦١٥٤٥٨١١٢	akamaljazerah@gmail.com	بلجرشي	ذكر	سعيد صالح سعد الغامدي	الانجليزية		٢٠/٢/٢٠٢٦	٢٠/٢/٢٠٢٣	٤٠٠٠٨١١	طلب إصدار ترخيص مرشد سياحي
٩٦١٥٥٥٧٥٢٩	shamlani@hotmail.com	القرى	ذكر	عبد العزيز سعيد محمد الشملاني	لغة الاشارة		٢٠/٢/٢٠٢٦	٢٠/٢/٢٠٢٣	٤٠٠٠٨٨٦	طلب إصدار ترخيص مرشد سياحي
٩٦١٥٥٥٥٧١٤	foofaa924@gmail.com	الباحة	ذكر	فواز سعيد علي الزهراني	لغة الاشارة		٢٠/٢/٢٠٢٦	٢٠/٢/٢٠٢٣	٤٠٠٠٨٩٤	طلب إصدار ترخيص مرشد سياحي
٩٦١٥٤٣٧٨٩٣٦١	DSALGH@TVTC.GOV.SA	الباحة	ذكر	ضاوي سعيد ضاوي الغامدي			٢٠/٢/٢٠٢٦	٢٠/٢/٢٠٢٣	٤٠٠٠٩٨٨	طلب إصدار ترخيص مرشد سياحي
٩٦١٥٣٤٥٠٩٥٩٩	ahoodalgamdi1410@gmail.com	العقيق	انثى	عمود مطلق بن عائد الغامدي			١٢/٣/٢٠٢٤	١٢/٣/٢٠٢٣	٤٠٠٠١٠١	طلب إصدار ترخيص مرشد سياحي
٩٦١٥٢٦١٢١٣٠١	yahya_3aref_1319@hotmail.com	المخوة	ذكر	يحيى بن حسين بن محمد الزهراني	لغة الاشارة		٢/٥/٢٠٢٥	٢/٥/٢٠٢٣	٤٠٠٠١١٧٧	طلب إصدار ترخيص مرشد سياحي
٩٦١٥٣٥٧٦٨٩٧٨	sa054264@gmail.com	الباحة	ذكر	صالح ابراهيم صالح العمري	الاسبانية		٢/١١/٢٠٢٦	٢/١١/٢٠٢٣	٤٠٠٠١٣٢٩	طلب إصدار ترخيص مرشد سياحي
٩٦١٥٤٩٨٥٨٩٩	yaz416@hotmail.com	الباحة	ذكر	يوسف علي بن احمد الزهراني	الانجليزية		١١/١٢/٢٠٢٧	١١/١٢/٢٠٢٤	٤٠٠٠١٤٠١	طلب إصدار ترخيص مرشد سياحي
٩٦١٥٥٣٧٧٧٣٤٣	A07770a@hotmail.com	شبيقة	ذكر	عادل بن خاطر بن محمد الزهراني			٢٩/١/٢٠٢٧	٢٩/١/٢٠٢٤	٤٠٠٠١٤٧٨	طلب إصدار ترخيص مرشد سياحي
٩٦١٥٥٥٨٤٤٩٩	fatamamh1070@gmail.com	الباحة	انثى	فاطمه بنت عوضه بن حسن الغامدي	لغة الاشارة		١٢/٣/٢٠٢٧	١٢/٣/٢٠٢٤	٤٠٠٠٩٨٨	طلب تجديد ترخيص مرشد سياحي
٩٦١٥١١٨١١٧	rooz2383@gmail.com	الباحة	انثى	زهور صالح محمد الغامدي			١٤/٣/٢٠٢٦	١٤/٣/٢٠٢٤	٤٠٠٠١٨٨٨	طلب إصدار ترخيص مرشد سياحي
٩٦١٥٥٢٠٧٢٧٣	Sameer.905777@gmail.com	المخوة	ذكر	سعيد ابن احمد ابن عبدالحق الغامدي			٢٧/٣/٢٠٢٧	٢٧/٣/٢٠٢٤	٤٠٠٠٢٠١	طلب إصدار ترخيص مرشد سياحي
٩٦١٥٩٩٠٩٦١٥	aburami059900@gamil.com	الباحة	ذكر	عبدالله احمد حسن الزهراني			٥/٤/٢٠٢٥	٥/٤/٢٠٢٤	٤٠٠٠٢٠٨٤	طلب إصدار ترخيص مرشد سياحي





إمارة منطقة الباحة



نستقبل ملاحظاتكم وآرائكم عبر البريد الإلكتروني



festivals@albaha.gov.sa



للاطلاع على آخر التحديثات
يرجى الضغط على الباركود





إمارة منطقة الباحة

نتمنى لكم

قضاء أجمل الأوقات

رؤية

2030

المملكة العربية السعودية
KINGDOM OF SAUDI ARABIA

